



furniture linoleum

Desktop møbel linoleum

creating better environments

forbo
FLOORING SYSTEMS

SE, FØL OG TA PÅ MEG

Elegant og naturlig

Forbos møbel linoleum, også kalt Desktop, er et naturlig overflatemateriale som setter kronen på verket for alle eksklusive møbeldesigner, som skrivebord, stoler, krakker, skap, dører, utstillingshyller etc. Materialet er fleksibelt og kan brukes som overflate på de fleste typer konstruksjoner. Desktop møbel linoleum er anerkjent for sin eleganse og holdbarhet og utstråler høy kvalitet og stil.

Varm og berøringsvennlig

Desktop møbel linoleum kombinerer en silkematt overflate med en varm, fin tekstur som skaper møbler med en særegen karakter som virkelig skiller seg ut fra alle andre tilgjengelige overflatematerialer. De naturlige egenskapene til Desktop møbel linoleum gir materialet en vakker patina over tid.

Farge erstatter svart

Selv om farger som kullsvart og mørk antrasittgrå alltid vil bli stående som designernes klassiske favoritter, tilbyr Forbos nye Desktop-kolleksjon et utvalg av tidsriktige og moderne farger som utfyller dagens design- og interiørtrender.



Unike fordeler

- berøringsvennlig overflate som er varm og komfortabel
- matt overflate
- naturlig materiale

- renoverbar overflate
- ingen fingermerker
- antistatisk
- holdbare, levende farger
- behagelig å skrive på



For produsenter

- fleksibel
- enkel å montere
- velegnet for mange underlag
- bearbeides på samme måte som treverk
- overmalingsbar
- manuell og industriell montering

KRONEN PÅ VERKET

Forbos Desktop møbel linoleum skiller seg ut både i utseende og følelse. Møbel linoleum har en jordnær, solid kvalitet, og likevel "gir den etter" når du tar på den. Den ser matt og naturlig ut og føles varm under hånden. Dessuten har den en annen unik fordel: den viser ikke fingermerker.

Hygienisk og antistatisk av natur

Den helt naturlige sammensetningen og Forbos spesielle overflatebehandling gjør at Desktop møbel linoleum er naturlig antistatisk. Dette gir den en virkelig praktisk fordel sammenlignet med andre overflatematerialer til møbler, ettersom overflaten aktivt motvirker oppbygging av statisk elektrisitet. Det bidrar til å hindre at støv og skitt fester seg til overflaten, og gjør at materialet holder seg plettfritt, hygienisk og rent.

Enkelt å legge

Man kan skape fleksible, organiske former med Furniture Linoleum, fordi den er fleksibel av natur og dermed perfekt til mange typer møbler og interiører. Furniture Linoleum leveres på rull og kan monteres vannrett og loddrett samt på buede overflater. Materialet er også allsidig nok til å gi bearbejdede hjørner en perfekt finish.

En naturlig vinner

Desktop møbel linoleum er fremstilt av et svært finmalt linoleumgranulat laget av ren, oksidert vegetabilsk linolje og naturlig harpiks tilsatt tremel, kalk og fargestoffer. Den er fremstilt ved en kalenderprosess som ruller materialet på en impregnert papirbaksid. Den behandles deretter med en vannbasert, tværbundet akryllakk som beskytter overflaten, samtidig som den bevarer linoleumens fleksible særtrekk.



Linoleum oppslagstavler

Et annet produkt laget av linoleum er vår Bulletin Board oppslagstavle. Det er en praktisk og enkel løsning for å samle og utveksle tanker og ideer når folk planlegger, kreerer og møtes. Bulletin Board er et helt naturlig materiale som kan brukes som oppslagstavler. Overflaten er taktil og fargerike, og skaper et dekorativt element i rommet!



Desktop møbel linoleum har en unik karakter, er fleksibel og leveres som belegg på rull. Materialet kan enkelt bearbeides og formes, akkurat som tre.

KJENN PÅ DET OG BLI GLAD I DET

Med produktene våre ønsker vi å skape et bedre innemiljø, et miljø det er hyggelig å bo og arbeide i. Med Desktop møbel linoleum oppnår vi dette ved hjelp av kvalitetsmøbler som er hygieniske og behagelige å ta på og bruke. Det er et naturprodukt med svært lave utslipp, bidrar til å skape et sunnere miljø der folk kan trives.



Furniture Linoleum 4155 | pewter (stol dekker)
Marmoleum Solid 3706 | beton (gulvdekke)

ENKEL ELEGANSE

furniture linoleum

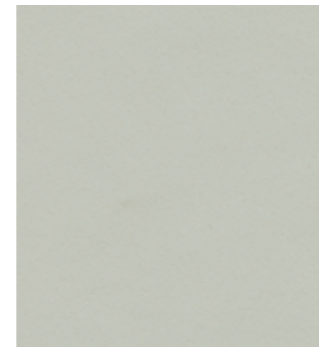
Det har kommet til en rekke nye, friske og stilige farger i det klassiske fargeutvalget, samt flere varme og naturlige nyanser som brukes på moderne møbler og gir inspirasjon til å skape en gjestfri atmosfære.



Furniture Linoleum 4183 | pistacio + 4154 | burgundy + 4180 | aquavert + 4174 | conifer
Marmoleum Solid 3363 | lilac (gulvdekke)



4157 | pearl NCS 1010 - Y10R
LRV 67%



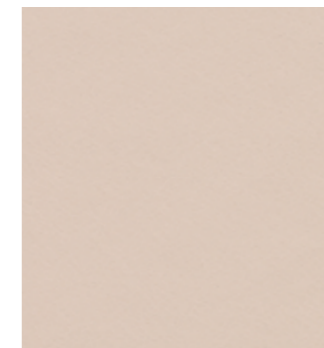
4177 | vapour NCS 2005 - G10Y
LRV 50%



4180 | aquavert NCS 3020 - B40G
LRV 35%



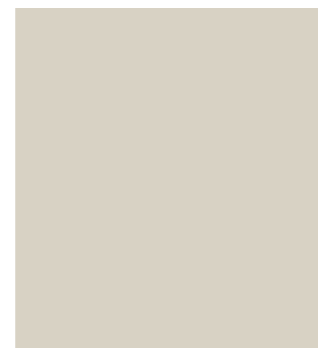
4183 | pistachio NCS 2010 - G30Y
LRV 47%



4185 | powder NCS 1510 - Y60R
LRV 54%



4178 | iron NCS 8000 - N
LRV 8%



4176 | mushroom NCS 2002 - Y
LRV 54%



4132 | ash NCS 5502 - G
LRV 23%



4174 | conifer NCS 8010 - B90G
LRV 7%



4184 | olive NCS 5010 - G
LRV 18%



4154 | burgundy NCS 7010 - R10B
LRV 7%



4155 | pewter



4166 | charcoal NCS 8502 - B
LRV 6%



4175 | pebble NCS 3502 - Y
LRV 35%



4155 | pewter NCS 7005 - B20G
LRV 12%



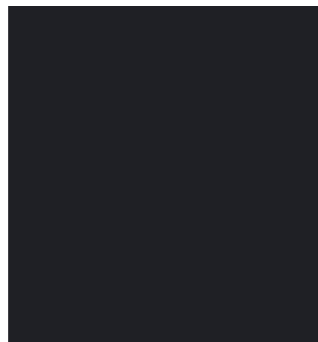
4186 | orange blast + 4164 | salsa + 4185 | powder
Marmoleum Solid 3360 | vintage blue (gulvdekke)



4181 | midnight blue NCS 5040 - R90B
LRV 9%



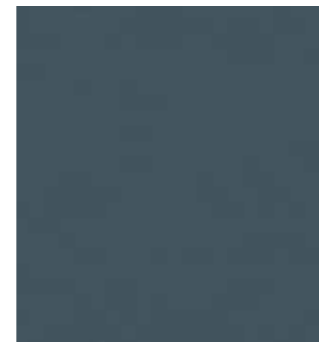
4164 | salsa NCS 2570 - Y90R
LRV 9%



4023 | nero NCS 9000 - N
LRV 5%



4172 | mauve NCS 7005 - Y80R
LRV 11%



4179 | smokey blue NCS 7010 - R90B
LRV 8%



4182 | spring green NCS 1050 - G60Y
LRV 47%



4186 | orange blast NCS 1080 - Y70R
LRV 22%



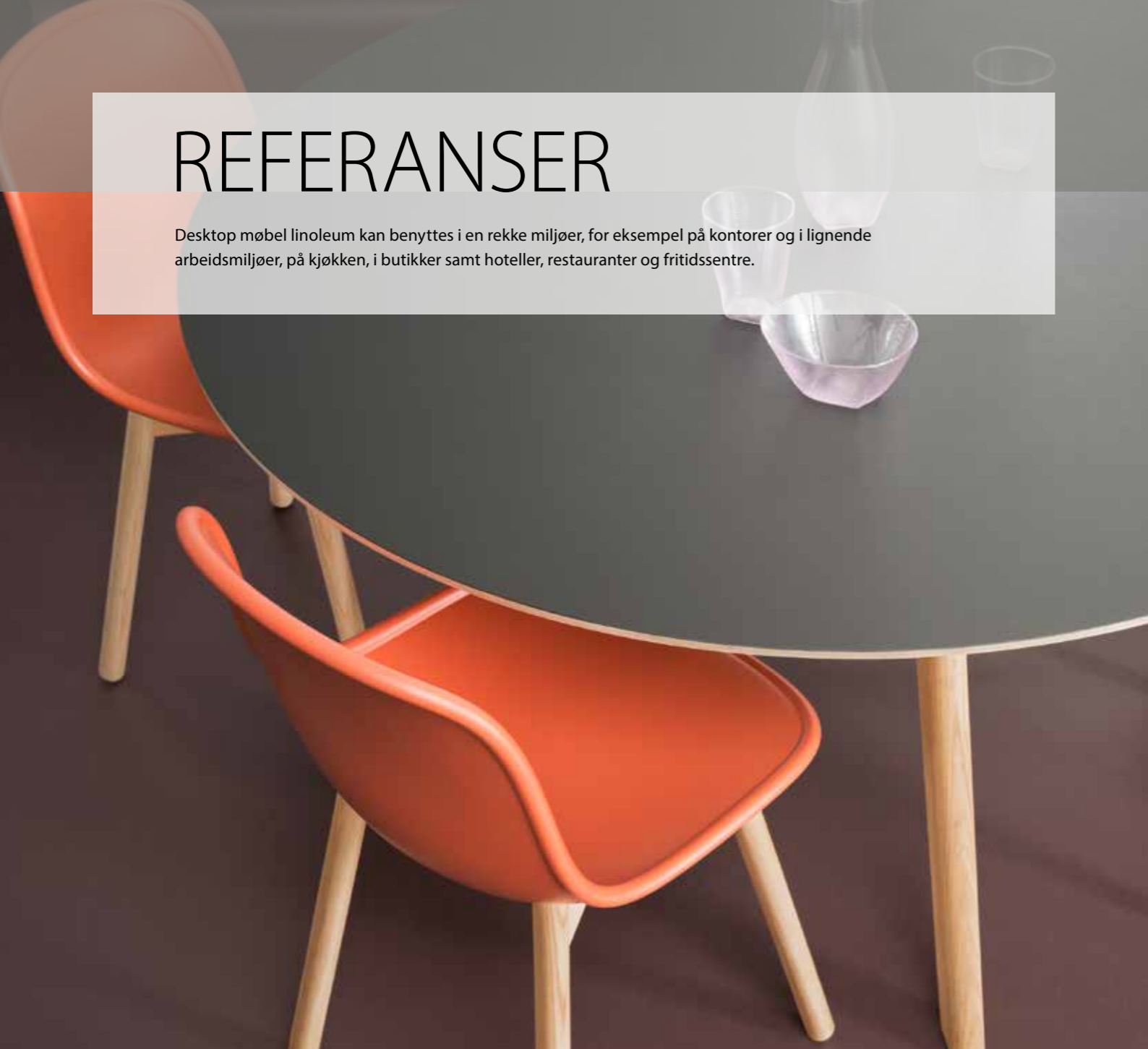
PRISBELØNT FLERE GANGER

Forbo Furniture Linoleum har oppnådd stor anerkjennelse for sin eksepsjonelle kombinasjon av estetiske og funksjonelle egenskaper, og har vunnet en rekke prestisjefylte priser, deriblant den tyske designprisen **Rote Punkt**, den nederlandske prisen **Good Industrial Design** samt **Interzum-prisen**.



REFERANSER

Desktop møbel linoleum kan benyttes i en række miljøer, for eksempel på kontorer og i lignende arbejdsmiljøer, på køkken, i butikker samt hoteller, restauranter og fritidssentre.



Designer table; Ronan & Erwan Bouroullec | Producent: Hay | Photo: Hotze Eisma



Designer: Suzanne Zolatan Illes | Producent: Furn by Ox | Foto: Maibritt Høj Clausen



Gira | www.gira.de



Sabine T. Appel | www.vonappeldk



Photo: Forbo Flooring Systems



Designer: Karsten Lauritsen | Producent: Zesigner Zoo | Foto: Tom Jersø | dzoo.dk



Möbeltischlerei Marko Wust | www.tischlereiwust.de | Foto: Daniel Hanke



Designer: Thor Høy | Producent & foto: Nicolaj Bo™ | thdesign.dk / nicolajbo.dk



Sabine T. Appel & Mads M. Mikkelsen | www.vonappeldk

MED ØYE FOR DETALJER

Møbel linoleum kan bearbejdes og formes som tre, og for hjørneløsninger kan den kombineres med andre materialer (se også side 22)



Produktion: &SHUFL | Design: | &SHUFL | www.andshufl.com



Normann Copenhagen ApS | Designer: Simon Legald | www.normann-copenhagen.com



Faust Linoleum | www.faustlinoleum.de | Foto: Arne Hofmann, Haw-Lin, Michael Kastenbauer, Studio Muy



Faust Linoleum



Møbelsnedkeri Kjeldtoft* | Designer: Arkitekt MAA Rasmua Thrane, Wilhelmsen, Marxen og Bech-Jensen A/S | Foto: Lars Kiel



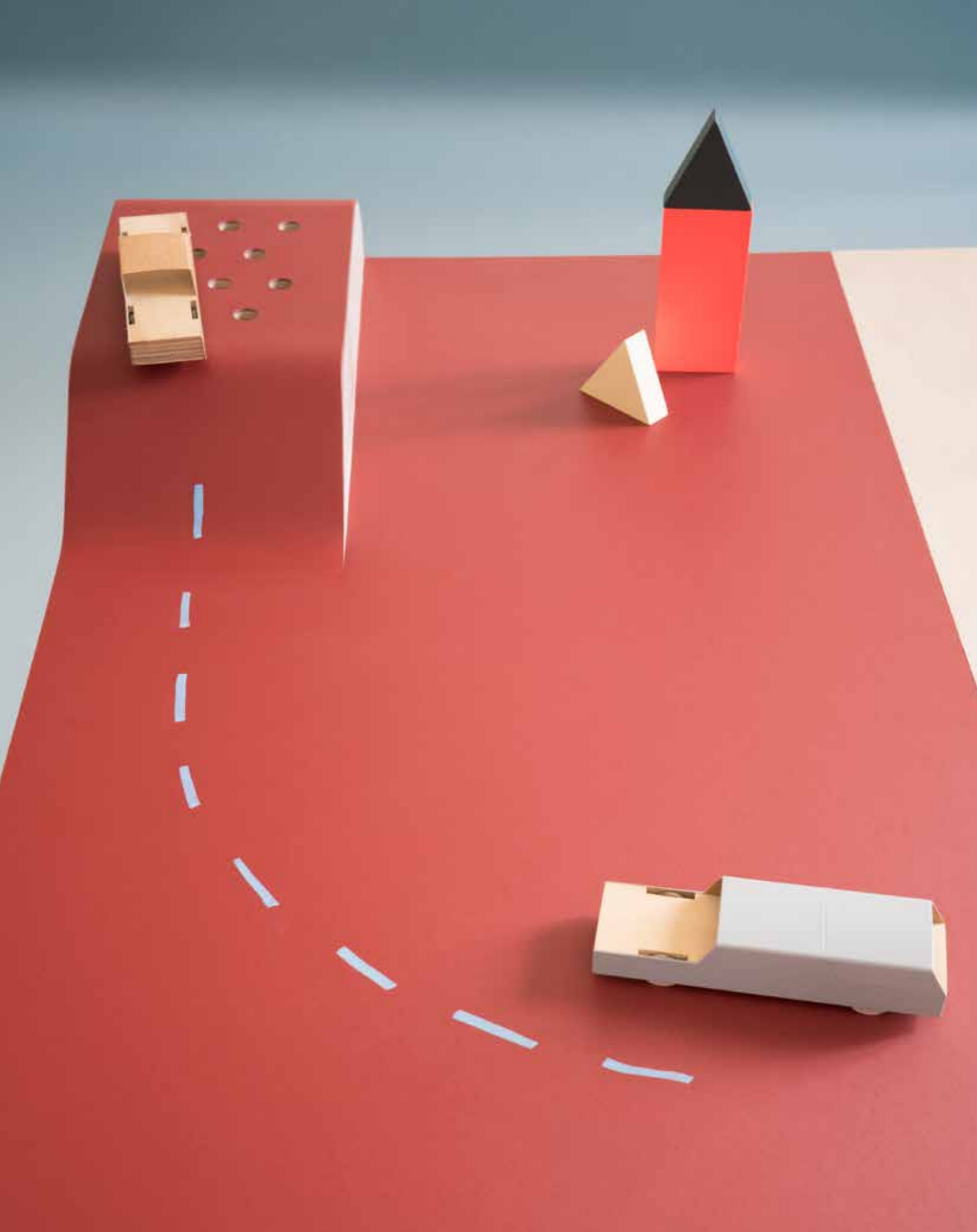
Designer: Anders M. Jensen | Producent: Kolon Total Inventar | www.kolon.dk



Confect A/S, Ribu Inventarsnedkeri A/S | Confect.dk, ribu.dk



Garde Hvalsøe A/S | Design: Søren Hvalsøe Garde | Foto: Pernille Kaalund | www.gardehvalsoe.dk



Design og godt håndverk er nøkkelen til suksess for dette unike overflatematerialet.



Furniture Linoleum 4164 | salsa + 4185 | powder + 4181 | midnight blue + 4186 | orange blast
Marmoleum Solid 3360 | vintage blue (floor covering)

ENKEL MONTERING

Furniture Linoleum er lett å legge på alle vanlige materialer, for eksempel fiberplater (MDF), sponplater og kryssfiner samt på stål eller komposittmaterialer.

Furniture Linoleum har en spesiell matt overflate som hindrer ubehagelige lysrefleksjoner. Vanligvis krever ikke Furniture Linoleum noen ekstra overflatebehandling, men om nødvendig kan den påføres et ekstra lakkstrøk (f.eks. en UV-beständig polyuretanlakk) ved hjelp av sprøytepistol, slik at strøket blir jevnt.

Farge

Ettersom Furniture Linoleum er laget av naturlige råvarer kan det være små fargevariasjoner mellom ulike produksjonspartier. Husk å ta hensyn til dette ved gjentatte bestillinger.

Oksidasjonsgulning

Under den siste fasen av produksjonsprosessen kan det danne seg en gulaktig film – kalt tørkekammerfilm eller oksidasjonsgulning – på Desktop møbel linoleum, særlig på lysere nyanser. Dette kan være synlig når rullen pakkes ut eller tas frem igjen etter oppbevaring. Dette er et helt normalt og naturlig fenomen for møbellinoleum og forsvinner etter kort tid når produktet blir eksponert for naturlig lys.

Håndtering og transport

Furniture Linoleum er godt beskyttet av solid emballasje for å hindre at den blir skadet under transport. Det hjelper også å transportere rullene liggende. Når linoleumen er kappet i plater, skal platene løftes og ikke trekkes. Bruk paller ved transport av store mengder plater.

Oppbevaring

Oppbevar ruller loddrett og plater vannrett (flatt). Ikke la det komme skitt mellom platene, og unngå situasjoner der tunge og/eller skarpe gjenstander kan bli plassert oppå stabelen. For å lette monteringen bør linoleumen oppbevares ved romtemperatur.

Forberedelser før montering

Kapp Desktop møbel linoleum med en overdimensjon på ca. 1 %. Legg den flatt, og la den ligge (sammen med limet og bærer materialet) ved romtemperatur i ca. 24 timer, slik at den kan akklimatisere seg.



Montering

Desktop møbel linoleum bør monteres på et bærer materiale, f.eks. MDF, sponplate, X-finer eller pressede komposittplater. Når to forskjellige typer materiale limes sammen, oppstår det spenning mellom dem. For å avhjelpe dette er det ofte nødvendig å «balansere» materialet. Dette gjelder også linoleum når den limes til et bærer materiale, særlig løse plater. Vi anbefaler å benytte et materiale med de samme tekniske egenskapene på begge sider av bærer materialet.

Når det gjelder større overflater, er følgende faktorer viktige:

1. Valg av bærer materiale
2. Bærer materialets tykkelse, symmetri og styrke
3. Valg av bakside som brukes som motvekt
4. God akklimatisering av de anvendte materialene.

De beste resultatene oppnås når samme materiale påføres på begge sider av bærer materialet, samtidig og i samme retning. Desktop møbel linoleum er fleksibel og fjærende, og bortsett fra akklimatisering krever den ikke noe forarbeid før montering. For å hindre uønskede ujevnheter i overflaten må du sørge for at overflaten på bærer materialet og baksiden av materialet er rene. Bærer materialet skal være fritt for ujevnheter eller andre materialer som kan forstyrre den jevne, glatte overflaten.

Lim

Hvilket lim som skal brukes, avhenger av monteringsmåte og hva det ferdige produktet skal brukes til. Bærer materialet spiller også en rolle. Tabellen nedenfor inneholder generelle retningslinjer.

	Manuell montering	Industriell montering
Rett overflate	Akryllim	PVA-lim
Buet overflate	PVA-lim (kontakt)	PVA-lim
Pressing	-	PVA-lim
Vakuumforming	-	PVA-lim



4181 | midnight blue

Manuell montering på en plan overflate

Gjør slik hvis en plan overflate skal dekket helt med møbel linoleum:

1. Lim den litt overdimensjonerte linoleumen til bærer materialet. For å hindre at uønskede ujevnheter skinner gjennom, påføres limet bæreren med en grov rulle.
2. Press linoleumen godt på plass med for eksempel en håndrulle.
3. Sag, skjær, kapp eller høvle bærer materialet og linoleumen sammen til ønsket fasong så snart limet har tørket. Bruk alltid skarpe verktøy.
4. Avslutt eventuelt med en kant.

Manuell montering på forsenket overflate

Ved montering på skrivebord o.l. kan møbel linoleumen forsenkes. Lim da linoleumen på en MDF-plate (ca. 6 mm tykk), og monter denne på den forbehandlede bordplaten.

Manuell montering på buet form

Før Desktop møbel linoleum monteres på en buet form, bør du tenke på at:

- Det er lettere å bøye linoleum på langs enn på tvers.
- Minste bøyediameter er 5 cm for Furniture Linoleum. Hvis mulig skal materialet bøyes i lengderetning.
- Den buede overflaten på bærer materialet må ikke ha noen skarpe kanter.
- Porøse bærer materialer må forbehandles med grunning.



Følgende metode anbefales ved legging av Furniture Linoleum på en buet form:

1. Påfør kontaktlim på bærer materialet.
2. Når limet på bærer materialet er halvveis tørket, påføres lim på linoleumen.
3. Når limet på linoleumen er halvveis tørket, presses linoleumen fast på bærer materialet. Begynn å presse i den plane enden av overflaten, og arbeid deg gradvis mot buen.
4. Gni hånden over overflaten for å fjerne eventuelle luftbobler. Bearbeid et lite område om gangen for å sikre at linoleumen sitter ordentlig på plass før neste del limes.

Dekk til møbel linoleum med egnet tape hvis kantene skal lakkas. Fjern tapen umiddelbart etter lakking. Hvis kantene skal pussas, må du unngå å skade overflaten på linoleumen. Fjern straks eventuelle limrester med vann. Når limet har tørket, fjernes eventuelle harde rester med white spirit, og deretter fjernes rester av white spirit umiddelbart med vann.

Industriell montering

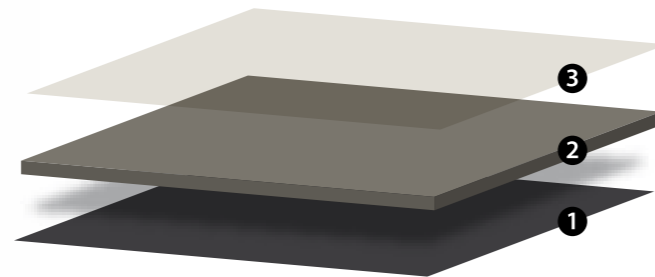
Det kreves ikke noe spesialutstyr for å montere møbel linoleum . Maskiner og verktøy som er egnet til montering av høytrykkslaminat (HPL), kan også brukes til Desktop møbel linoleumen .

Hvis du bruker presse eller stablepresse, må du sørge for at pressens og linoleumens overflate er rene. Møbel linoleum kan presses varmt eller kaldt (maks. 70 °C). Nødvendig trykk kan være fra 75 til 150 bar, og presstiden kan være fra 2 til 15 minutter, avhengig av hva slags lim som brukes.

I et visst omfang kan Desktop møbel linoleum limes til en overflate som er buet i flere retninger (f.eks. et stolsete). Press linoleumen til ønsket fasong i en form sammen med fineren og limet.

NB: Det lønner seg alltid å foreta prøver før den faktiske produksjonen settes i gang.

Etter at Desktop møbel linoleum er limt til bærer materialet, bearbeides den til ønsket størrelse. Teknikker som saging, skjæring, boring, kapping og høvling kan benyttes. Bruk alltid skarpe verktøy.



3. Vannbasert, tværbundet overflatebehandling
2. Linoleum
1. Papir

RENGJØRING OG VEDLIKEHOLD

Rengjøring etter legging

- Fjern alle limrester, lakkrester, flekker og fingermerker med en ren, fuktig klut og om nødvendig et pH-nøytralt rengjøringsmiddel (f.eks. Forbo Cleaner).
- Bruk white spirit til å fjerne tørket lim, og fjern deretter umiddelbart white spiriten med en ren, tørr klut.
- Påfør deretter et tynt lag av Forbo Monel blandet med vann i forholdet 0,5 dl til 10 liter vann for å skåne linoleumen. Monel poleres grundig inn i overflaten med en bløt og ren klut som ikke loer.

Regelmessig rengjøring

- Rengjør med en fuktig klut og eventuelt et pH-nøytralt rengjøringsmiddel.
- Tørk av spill umiddelbart.

Sporadisk vedlikehold

- Påfør en oppløsning av 1 dl pH-nøytralt rengjøringsmiddel (Forbo Cleaner) til 10 liter vann.
- La materialet bløtgjøre seg i 10 minutter.
- Skrub overflaten forsiktig med en myk klut/svamp.
- Tørk av skittent vann.
- Skyll med rent vann og la overflaten tørke.
- Påfør et tynt lag med ren Forbo Monel i forholdet 0,5 dl til 10 liter vann.
- Poler grundig med en ren (ny) klut som ikke loer.

Beskyttende tiltak og flekkfjerning

- Skarpe gjenstander kan medføre riper, bruk myk beskyttelse hvis du er i tvil.
- Fjern spill umiddelbart (f.eks. blekk, kaffe, te, rødvin).
- Hindre at det danner seg vanskelige flekker ved å bruke brikker under blomsterpottes, vaser, kopper o.l.
- Desk Top: til vanskelige flekker som blekk og blyant, bruk en ren klut og et nøytralt rengjøringsmiddel.

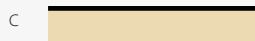


Bearbeiding av kantene

Alle typer avslutninger er mulige med møbel linoleum. Lim kantene med et lim som er gjennomsiktig når det er tørt, og fjern eventuelle rester umiddelbart. Beskytt alltid overflaten på Desktop møbel linoleum.



Den enkleste måten å bearbeide kanter på, er å kappe møbel linoleum rett av samt skjære og lakke kantene på bærer materialet (figur a). Skråskjær kantene litt. Det er også mulig å montere en list av f.eks. aluminium, tre eller plast på kantene (figur b og c). Figur d viser møbel linoleum montert på kantene. Denne teknikken krever imidlertid noen forsøk og en viss kyndighet for at resultatet skal bli godt.



Som nevnt er det mulig å avrunde kantene med Desktop møbel linoleum (figur e). La det alltid være 3-5 cm ekstra linoleum i bunnen for å hindre at den løsner på grunn av bøyespenningen.

Denne løsningen med en kombinasjon av konisk overflate og halvrund list illustrerer de mange mulighetene man har med møbel linoleum fra Forbo (figur f).



Industriell avrunding

Generelt kan maskiner som brukes til å bøye HPL, også brukes til å bøye Furniture Linoleum. Temperaturen må ikke overstige 70 °C.



Teknisk informasjon

	Total tykkelse	EN-ISO 24346	2.0 mm
	Rullbredde	EN-ISO 24341	1.83 m
	Rullengde	EN-ISO 24341	≤ 30 m
	Total vekt	EN-ISO 23997	2.1 kg/m ²
	Inntrykksbestandighet	EN-ISO 24341-1	< 0.20 mm
	Lysbestandighet	EN-ISO 105-B02	Metode 3: blå skala minimum seks.
	Glansgrad	ISO 2813	< 5
	Bøyelighet	EN-ISO 24344	ø 50 mm
	Bestandighet mot kjemikalier	EN-ISO 26987	Motstandsdyktig mot forynnende syrer, oljer, fettstoffer og vanlige løsemidler. Ikke motstandsdyktig mot langvarig eksponering for alkalier.
	Varmebestandighet		70 °C
	Generering av kroppsspenning	EN 1815	< 2 kV
	Livssyklus analyse		LCA er grunnlaget for å sikre minst mulig miljøbelastning.

Forbo Flooring Systems salgsorganisasjoner verden rundt er sertifisert i henhold til kvalitetsstyringssystemet ISO 9001. Forbo Flooring Systems fabrikk er sertifisert i henhold til miljøstyringssystemet ISO 14001. Livssyklusanalyser (LCA) er dokumentert i egne miljødeklarasjoner (EPD) for Forbo Flooring Systems produkter, på www.forbo-flooring.no





**COMMITTED
TO THE HEALTH
OF ONE**

WWW.FORBO-FLOORING.NO

Forbo Flooring System er en del av Forbo konsernet, en global markedsleder innen gulv og transportbåndsystemer. Forbo Flooring tilbyr et komplett sortiment av gulvprodukter for både prosjekt- og privatmarkedet. Kvalitetsgulv av linoleum, vinyl, parkett, tekstile gulv og inngangsmatter kobinerer funksjonalitet, farge og design som gir komplette gulvløsninger til et hvilket som helst miljø.



Forbo Flooring AS
Hagløkkveien 7
1383 Asker
Tlf. 66 77 12 00
Info.norway@forbo.com
www.forbo-flooring.no

185031/072016

Følg oss på



creating better environments

forbo

FLOORING SYSTEMS